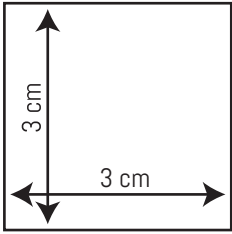


# Größenkontrolle



test square



## GRILLSCHÜRZE "EINHEITSGRÖSSE"

### Tasche

1x aus Außenstoff zuschneiden  
Inkl. 1 cm Schnittzugabe

### Pocket

cut 1x of face fabric  
 $\frac{3}{8}$ " seam allowance is included

# B

Fadenlauf - Straight grain

Nahtlinie - Seam line

Nahtzugabe - Seam allowance



Nahtzugabe - Seam allowance

Nahtlinie - Seam line

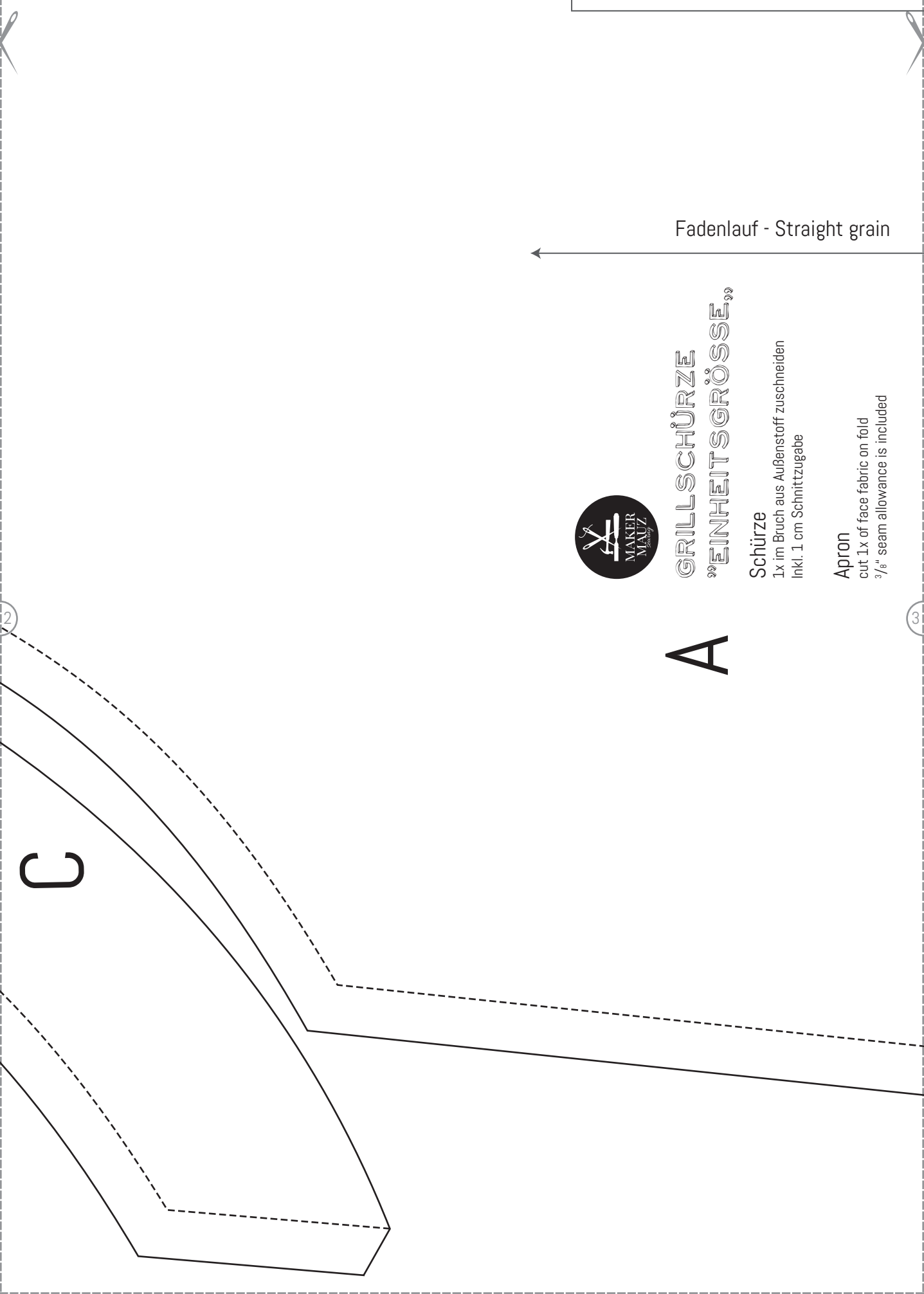
Fadenlauf - Straight grain



GRILL-  
SCHÜRZE  
»EINHEITS-  
GRÖSSE«

Beleg  
2x gespiegelt aus Außenstoff  
zuschneiden  
Inkl. 1 cm Schnittzugabe

Receipt  
cut 2x mirrored of face fabric  
 $\frac{3}{8}$ " seam allowance is  
included



C

2

3



A

**GRILLSCHÜRZE  
»EINHEITSGRÖSSE«**

**Schürze**

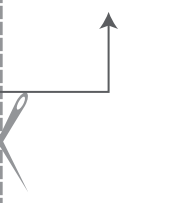
1x im Bruch aus Außenstoff zuschneiden  
Inkl. 1 cm Schnitzzugabe

**Apron**

cut 1x of face fabric on fold  
3/8" seam allowance is included

Fadenlauf - Straight grain

Stoffruch - Fold



3

4



Tasche Position - bag placement

© 2021 Alle Rechte des Schnittmusters, der Anleitung, der Bilder, der Videos und der Texte liegen bei Jaqueline Wenger (Maker Mauz). Für Fehler des Schnittes oder der Anleitung kann keine Haftung übernommen werden.



4



Nahtlinie - Seam line

Nahtzugabe - Seam allowance