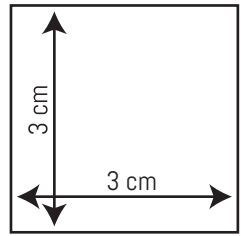




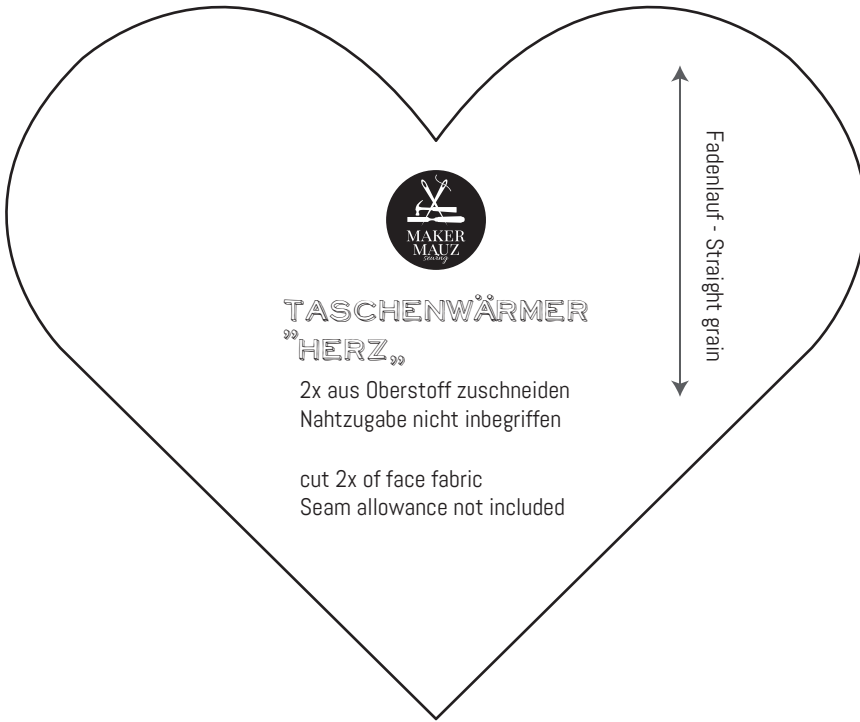
ZUR NÄHANLEITUNG TASCHENWÄRMER HERZ:

<https://youtu.be/cSs9iA--FGI>

Größenkontrolle



test square



TASCHENWÄRMER
„HERZ“

2x aus Oberstoff zuschneiden
Nahtzugabe nicht inbegriffen

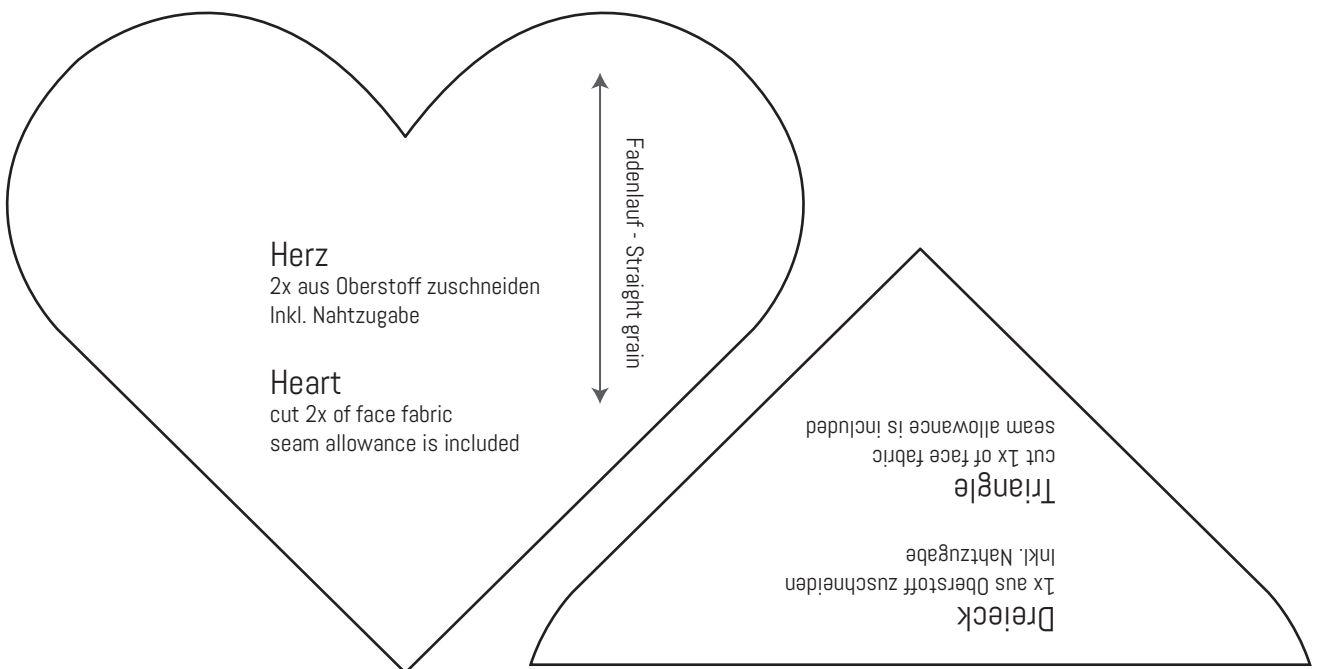
cut 2x of face fabric
Seam allowance not included

Fadenlauf - Straight grain



ZUR NÄHANLEITUNG LESEZEICHN HERZ:

coming soon



Herz

2x aus Oberstoff zuschneiden
Inkl. Nahtzugabe

Heart

cut 2x of face fabric
seam allowance is included

Fadenlauf - Straight grain

Dreieck
1x aus Oberstoff zuschneiden
Inkl. Nahtzugabe
Triangle
cut 1x of face fabric
seam allowance is included