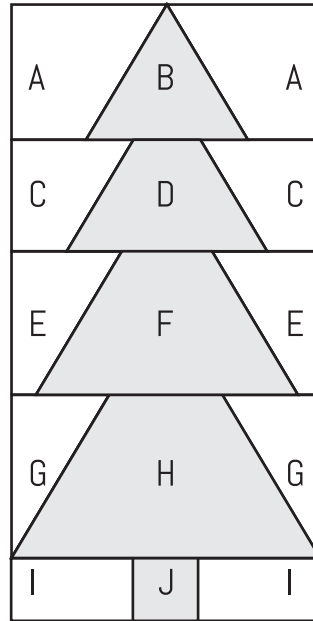
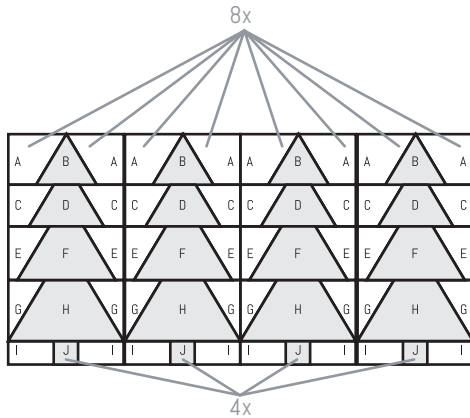
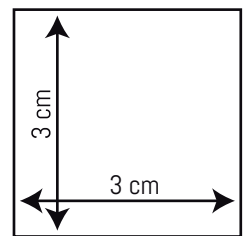


# PATCHWORK TISCHDECKE TANNENBAUM

Die Angaben auf dem Schnittmuster beziehen sich auf ein Tannenbaummotiv s. rechts. Da die Tischdecke aber aus 4 Tannenbäumen besteht s. unten, müssen die Teile mal 4 ausgeschnitten werden, d.h. wenn dort steht 2x zuschneiden, werden für 4 Tannenbäume  $4 \times 2 = 8$  Teile benötigt. Bei den Teilen die 1x im Bruch zugeschnitten werden sollen werden dementsprechend  $4 \times 1 = 4$  Teile benötigt.



Größenkontrolle



test square

